

# 目录

浏览和显示多个窗口 .....	1
浏览和显示多个窗口：介绍.....	1
切换打开的测量程序窗口 .....	1
排列打开的窗口.....	2
给出打开窗口焦点 .....	3



# 浏览和显示多个窗口

---

## 浏览和显示多个窗口：介绍

本章节介绍如何使用“窗口”菜单方便地切换和查看多个打开的测量程序。


本章的主要主题有：


- 切换打开的测量程序
- 排列打开的窗口
- 给出打开窗口焦点

---

## 切换打开的测量程序窗口

以下是切换活动测量程序窗口的方法：

**单击“下一个”或“上一个”选项：**选择下一个（窗口 | 下一个）或上一个（窗口 | 上一个）

菜单项，切换到当前活动的测量程序的下一个或上一个窗口。到达所有窗口的末尾时，选择下一个将不执行任何操作。

**单击打开的测量程序的列表：**在窗口菜单的最下方，PC-DMIS

显示所有已打开的测量程序的列表。从该列表选择文件的名称，可选择要重点显示的测量程序。

**单击标题栏：**如显示的是文件的“编辑”窗口或“图形显示”窗口标题栏，单击标题栏切换到测量程序即可。从窗口菜单选择相应选项，可重叠或并排显示活动测量程序的窗口。

# 排列打开的窗口

利用以下菜单项，可排列活动测量程序所有已打开的窗口。这些菜单项不会影响“编辑”窗口，除非您在“编辑”窗口中右键单击并取消选择**衔接查看**菜单项，从而将“编辑”窗口移开其定位的位置。

## 层叠



将各窗口互相堆叠放置，仅显示标题栏，并使最顶部的窗口成为焦点。

## 水平平铺



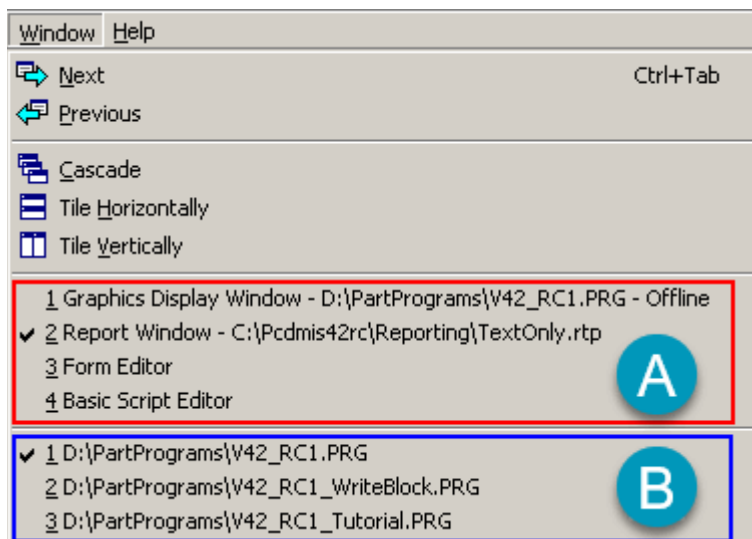
水平平铺各窗口，并使最上面的窗口成为焦点。

## 垂直平铺



垂直平铺各窗口，并使最左侧的窗口成为焦点。

## 给出打开窗口焦点



窗口菜单示例

- A - 本部分显示了当前测量例程的打开窗口的列表。
- B - 本部分显示了打开的测量例程的列表。

在测量例程列表的上方，PC-DMIS

还在窗口菜单中列出了所有打开窗口。从菜单中选择窗口，以给出该窗口的焦点。